

WURZELFÜHRUNG ODER WURZELSPERRE

Schirm innerhalb 2
Meter vom Baum?

Schirm außerhalb 2
Meter vom Baum?

**Tree Root Guiding
Wurzelführung**
TRG30, TRG45,
TRG60, TRG90,
TRG105, TRG120

**Wurzelsperre
RootControl®,
RootBlock®,
RootBlock®
Zirkular**

Befinden sich Kabel
und Leitungen
innerhalb dieses
2-Meter-Bereichs?

**Renovierungs-
arbeiten**
Typ: TRG30

**Tiefe der Kabel
und Leitungen:**
< 50 cm → Höhe Schutzwand:
60 zu 75 cm
< 90 cm → Höhe Schutzwand:
100 cm
> 90 cm → Höhe Schutzwand:
100 zu 200 cm

Ja

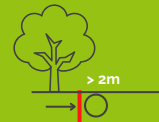
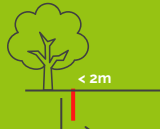
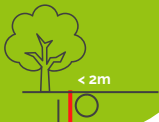
Nein

Tree Root
Guiding



**Tiefe der Kabel
und Leitungen:**
< 85 cm → Typ: TRG90
> 100 cm → Typ: TRG105
> 115 cm → Typ: TRG120

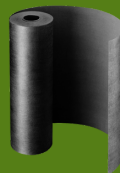
Grundwasserspiegel:
> 60 cm → Typ: TRG45
> 80 cm → Typ: TRG60



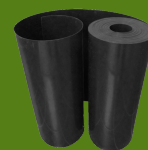
Tree Root
Guiding

Tree Root
Guiding

RootControl®



RootBlock®



RootBlock®
Zirkular

