



# Wurzelführung oder Wurzelbarriere?

Die erste Schritt in die richtigen Systemwahl gegen Wurzelschäden

## Unterschied zwischen Wurzelführung und Wurzelbarriere.

Der Unterschied zwischen Wurzelführung und Wurzelbarriere. Eine Wurzelsperrwand ist glatt und kann aus verschiedenen Materialien, wie Geotextilien oder HDPE hergestellt werden. Die Baumwurzel trifft auf die Barriere und wird (durch mangelnde Leitung) weiter an die glatte Wand rumkreisen.

Wenn eine Wurzelbarrierewand zu nah an den Baum platziert wird, kann der Baum sich nicht stabilisieren wodurch der sogenannte Blumentopfeffekt entsteht.

Die Führungswand ist einzigartig und es gibt keine gleichwertigen Alternativen. Diese Wand hat 90° vertikale Rippen. Hierdurch werden die Wurzeln erst gegen den Wand gestoßen und darauf nach unten geleitet.

Wenn die Wurzel auf dem Boden ankommen, werden die sich (bei einer guten Anordnung der Anbauflächen) horizontal oder radial weiterwachsen. Zusätzlich sind die Wurzelführungsplatten von Wurzelankern vorgesehen, die die Wurzeln verhindern die Paneele nach oben zu schieben. Darüber hinaus stellt die doppelte Oberseite sicher, dass eventuelle springende Wurzeln nicht über die Platten wachsen können.

Durch die festen Verbindungen der Führungsbleche können die Teile einfach zusammengeschoben werden.

## Wann Wurzelführung?

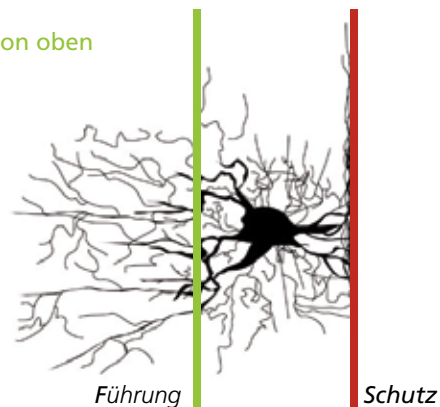
Wurzelführung wird im Abstand von weniger als 2 m<sup>1</sup> vom Baum entfernt, eingesetzt. (Richtlinie: abhängig der erwachsenen Baumstammgröße). Es schützt z.B. Gehwege damit die notwendige Stabilität von dem Baum garantiert wird.

## Wann Wurzelbarriere?

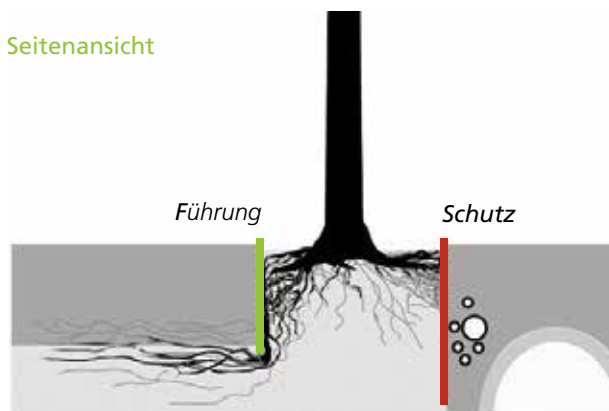
Wurzelbarriere wird verwendet um eine wurzelfreie Zone zu gewährleisten. Es wird z.B. eingesetzt damit Unterirdische Versorgungseinrichtungen von Wurzelschaden geschützt werden. Wurzelbarriere kann nur verwendet werden wenn für die Wurzeln genügend Raum zum Wachsen verfügbar ist. Als Faustregel gilt, dass der Abstand zwischen der Wurzelbarrierewand und dem Baum mindestens 2 m<sup>1</sup> betragen muss.

## Wirkung Wurzelführung und Wurzelbarriere:

Ansicht von oben



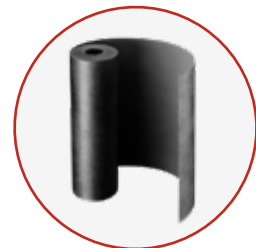
Seitenansicht



Führung



Schutz



# Wurzelführung oder Wurzelbarriere

Schutzpaneel innerhalb von 2 Meter zum Baum?

Wurzelbarriere außerhalb von 2 Meter zum Baum?

